

IV. VILLAMOS VASÚTI PÁLYA NAP

A közelmúlt és közeljövő BUDAPESTI pályás fejlesztései

Előhegyi Zoltán

Budapest kötőtpályás hálózata számokban

Naturális adatok	HÉV	Metró	Villamos	Σ
Fővonalai és járműtelepi vágányok (km)	207	92	320	619
Fővonalai és járműtelepi kitérők és átszelések (db)	396	221	878	1495
Hidak, átereszek (db)	114	0	61	175

A pályafelújítások szükségessége

- A BKV Zrt. tárgyi eszközeinek közel 2/3-át a vasúti infrastruktúra teszi ki
- A vasúti pályák és műtárgyak értéke kb. 36,5 mrd Ft
- Az infrastruktúra eszközrendszer jelentős része a tervezett élettartamát meghaladta → meghibásodások, korlátozások
- Műszaki állapotok meghatározása minden ágazatra (HÉV, Metró, Villamos; életkor, forgalmi terhelés, felépítményi rendszer, meghibásodások, stb.)
- A villamos hálózat átlagos műszaki állapota 37%
- A sebességkorlátozások aránya ~16%
- **AZONNALI BEAVATKOZÁSOK NÉLKÜL A RENDSZER ELLEHETETLENÜL!**

2011. március – Beavatkozási előterv

- Lassújel megszüntetési program
- Prioritás: először a legrosszabb állapotú szakaszok felszámolása (5-10-15 km/h)
- Ütemezés: 1 éven belül ténylegesen elvégezhető munkák (forgalomkorlátozások, pótlás, munkaerő igény, utasok zavartatása)
- Költségigény: ~5-6 mrd Ft / év
- Lehetséges források: fővárosi tőkepótló támogatás, útfelújítási alap, parkolási díjbevételek, behajtási díj (dugódíj), EU források
- **A FORRÁSBIZTOSÍTÁSHOZ SZÜKSÉGES LÉPÉSEKET SÜRGŐSEN MEG KELL TENNI A TULAJDONOS FELÉ**

2010. évben elvégzett pályafelújítások (2,13 mrd Ft)

- **4-6-os vonali felújítás II. ütem (553 mFt):** 1600 m síncsere RAFS vágányban és 2 csoport vPH süllyesztett csúcsbetétes kísérleti kitérő beépítése az Üllői útnál
- **14-es vonal, Madridi úti aluljáró (129 mFt):** 640 m síncsere leerősítésekkel együtt vb. pályalemezre ragasztott 48,5 rendszerű vágányban és a Gyöngyösi u. útátjáró átépítése bebetonozott talpfás, 48,5 rendszerű, vezetősínes, aszfalt burkolatúra
- **Fogaskerekű vasút (39 mFt):** 2100 db talpfa cseréje
- **HÉV vonalak tovább használati engedélyeivel összefüggő munkák (1,41 mrd Ft):** síncserék, aljcserék, aljjavítások, útátjáró felújítások, vízszák megszüntetések, stb.

2011. évi tervezett pályafelújítások 1.

1. **37-es vonal Salgótarjáni út (COMBINO ki- beálló útvonal) a MÁV X. kapu és a Fiumei út között:** ~1200 m vágánycsere kockakő és aszfalt burkolatú zúzottkő hosszgerendás PH rendszerről S49 rendszerű nyitott zúzottköves, vb. aljas vágányra, 2 csoport PH100/100e rendszerű kitérő cseréje B48-100/100e rendszerű kitérőkre
2. **Fogaskerekű vasút:** 3300 db talpfa cseréje
3. **HÉV vonalak tovább használati engedélyeivel összefüggő munkák:** síncserék, aljcserék, aljjavítások, útátjáró felújítások, vízszák megszüntetések, kitérőcserék, stb.
4. **37-es vonal Kolozsvári út a Hölgy u. és az Éles sarok között:** ~2200 m vágánycsere, 3 db útátjáró felújítás

2011. évi tervezett pályafelújítások 2.

5. **69 vonal (Erzsébet királyné u., Kolozsvár u.), 21 vonal (Gubacsi út):** ~2100 m nagypaneles vágánycsere
6. **59-es villamos vonal:** ~1900 m nyitott 48,5 rendszerű vágánycsere, 650m nagypaneles vágánycsere, útátjáró cserék, vb. pályalemez csere, síncserék
7. **2-es vonal (Boráros tér):** ívsín cserék, aljcserek
8. **18-as vonal felújítása (Szt. Gellért tér – Döbrentei tér):** ~1500 m nagypaneles vágánycsere CDM rendszerű felépítményre
9. **28-as vonal (Éles sarok, Jászberényi út – Maglódi út), Rákoskeresztúri buszfolyosó:** 200 m 48,5 rendszerű ívsín csere, 85 m nagypaneles vágánycsere, 70 m 48,5 rendszerű vezetősínes útátjáró építés, 24 m zúzottköves 48,5 rendszerű vágánycsere

2011. évi tervezett pályafelújítások 3.

10.50-es vonali útátjárók (Üllői út): zúzottköves 48,5 rendszerű, MK, MSZ paneles útátjárók átépítése bebetonozott talpfás PH rendszerű, aszfalt burkolatúra (önkormányzati panaszok), 430 m

11.52-es vonal (Nagysándor József út): ~1200 m nagypaneles vágánycsere

12.61-es vonal (Zsemlye utcai híd): hídfelújítás

- A 2011. ÉVI PÁLYAFELÚJÍTÁSOK BECSÜLT ÉRTÉKE:
~4,5 mrd Ft

Képgaléria

- 37-es vonal, Salgótarjáni út



Képgaléria

- 37-es vonal, Kolozsvári út



Képgaléria

- 2-es vonal, Boráros tér



Képgaléria

- 18-as vonal, Gellért rakpart



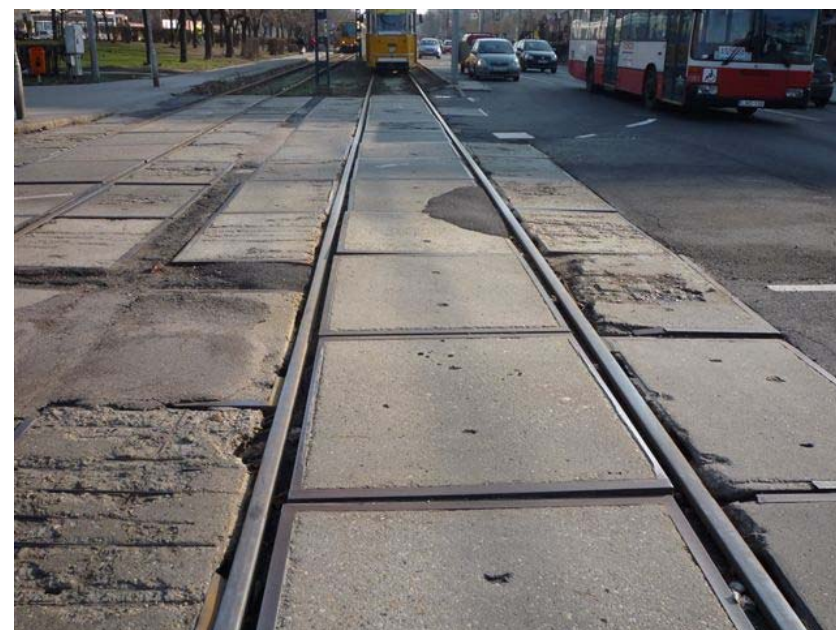
Képgaléria

- 28-37-es vonal, Éles sarok, Sörgyári útátjáró, Maglódi út



Képgaléria

- 50-es vonal, Üllői út –
Simonyi Zs. u.



Képgaléria – és van Headcheck hibánk is ...

- É-D metróvonal



Köszönöm a figyelmet!