

ÖNSZABÁLYZÓ VÁLTÓFŰTŐ RENDSZER

SISTEM DE ÎNCĂLZIRE CU AUTOREGLARE
PENTRU SCHIMBĂTOARE DE CALE

RAIL JOINING

RAIL SERVICES

MEASUREMENT

TOOLS & MACHINES

EQUIPMENT

KIVÁLÓ MEGOLDÁS A HIDEG IDŐJÁRÁS ESETÉN

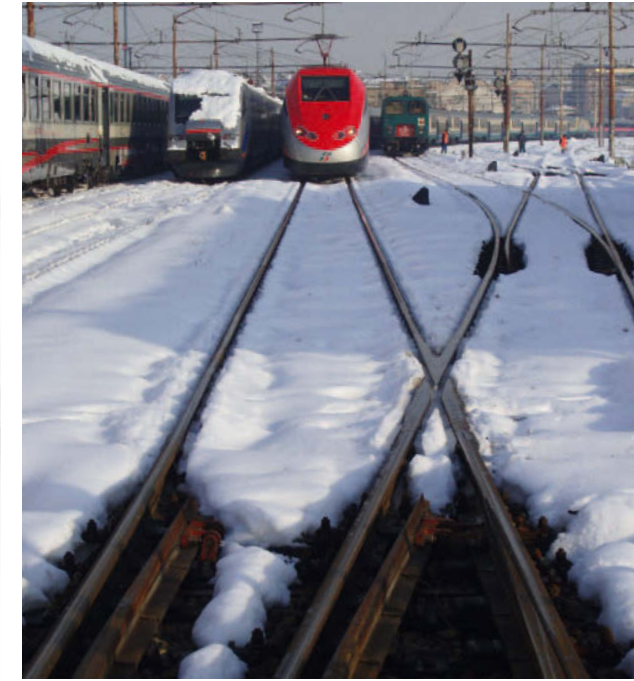
BINE ECHIPAT – INCLUSIV PE VREME RECE

A BIZTONSÁGOS ÉS GAZDASÁGOS MEGOLDÁS

A téli időszakban hideg, hó és jég esetén is elvárás a tökéletesen működő vasúthálózat. Ennek érdekében a váltók nem fagyhatnak le. A befagyott váltók járatkieséseket és késéseket okozhatnak a vasúti közlekedésben és jelentősen rontják az utasok utazási komfortját. A váltók megsérülhetnek, ami veszélyeztetheti a forgalombiztonságot. A biztonságos és gazdaságos megoldást az önszabályozó váltófűtés jelenti. A rendszer aváltó mozgó részeit fűti, így hó- és jégmentesek maradnak, ami meggátolja a váltók befagyását. Az utazásbiztonságosabbá és lényegesen kényelmesebbé válik. A Goldschmidt Thermit Group önszabályozó váltófűtő rendszerének karbantartási és üzemeltetési költségei lényegesen alacsonyabbak, mint a hasonló rendszereké.

SOLUȚIA DURABILĂ, ÎN CONDIȚII DE SIGURANȚĂ

O rețea de cale ferată perfect funcțională trebuie să prezinte siguranță și la temperaturi scăzute, zăpadă și gheață. Pentru a garanta acest lucru, este necesar ca schimbătoarele de cale să nu fie acoperite de gheață - schimbătoarele de cale înghețate pot provoca anulări ale trenurilor și întâzieri în traficul feroviar, astfel fiind diminuat considerabil confortul călătorilor. În plus, schimbătoarele de cale se pot defecta, astfel fiind prejudiciată funcționarea lor, ceea ce înseamnă la rândul său o periclitate a traficului feroviar. O soluție sigură și durabilă o constituie sistemele de încălzire pentru schimbătoarele de cale. Acestea mențin piesele mobile ale schimbătoarelor de cale fără depuneri de zăpadă și de gheață, astfel încât se împiedică blocarea lor prin îngheț. Astfel este mărită substanțial atât siguranța pe calea ferată, cât și gradul de confort în călătorie. În plus, cu încălzirea schimbătoarelor de cale produsă de Goldschmidt Thermit Group, costurile de întreținere și de exploatare sunt considerabil mai reduse comparativ cu alte sisteme.



ÍGY HASZNÁLHATÓ A VASÚTI PÁLYA IDŐJÁRÁSTÓL FÜGGETLENÜL

Önszabályozó váltófűtő rendszerünk segítségével a sínek megelőző jelleggel melegen tarthatók. Ha a külső hőmérséklet +5 °C alá esik, akkor bekapcsol. Igény esetén egy hőmérsékletérzékelő is beszerelhető, amely méri a környezeti hőmérsékletet, és megadott beállítás szerint automatikusan be- illetve kikapcsolja a rendszert. A váltófűtő rendszer az alacsony energiafelhasználásnak köszönhetően, folyamatosan bekapcsolva tartható.

Tulajdonságok

- » Akár 13 m-es kábelhossz
- » Üzemi hőmérséklet: -40 °C - +80 °C
- » Alacsony energiafelhasználás
- » 24 V - 55 V üzemi feszültség
- » Közvetlenül a csúcspínket és a tőspínket fűti
- » Nem áll fenn a kábeltúlhevülésének veszélye
- » Védelem a váltókenésnek

Előnyök

- » Gyors és költséghatékony telepítés
- » Alacsony üzemeltetési költségek
- » Alacsony karbantartási költségek
- » Tartósan megbízható
- » Minden váltóhoz/sínrendszerhez alkalmazható
- » Leszerelhető és ismét beépíthető

FACEȚI-VĂ INSTALAȚII FERROVIAR INDEPENDENTE DE VREME

Cu sistemul nostru de încălzire cu autoreglare pentru schimbătoarele de cale, șinele vor fi menținute calde în mod preventiv. Atunci când temperatura exterioară scade sub +5 °C, pornește sistemul de încălzire a schimbătoarelor de cale. Opțional se poate monta și un senzor de temperatură, care măsoară temperatura mediului ambiant și care pornește și oprește automat sistemul de încălzire a schimbătoarelor de cale conform valorilor introduse. Datorită consumului de energie foarte redus, acesta poate rămâne de asemenea pornit permanent.

Caracteristici

- » lungimi ale cablurilor de până la 13 m
- » temperaturi de lucru: -40 °C până la +80 °C
- » consum redus de energie
- » tensiunea de lucru 24 V până la 55 V
- » acționează direct asupra acului și contraacului
- » nu există pericol de supraîncălzire a cablurilor
- » protecție pentru lubrifierea schimbătoarelor de cale

Avantajele dvs.

- » instalare rapidă, avantajoasă din punct de vedere al costurilor
- » costuri de exploatare reduse
- » costuri de întreținere reduse
- » fiabilitate pe termen lung
- » cu posibilitate de montare pe orice schimbător de cale/șină
- » cu posibilitate de demontare și remontare ulterioară

BIZTOS MŰKÖDÉS

Az önszabályozó fűtőkábel két párhuzamosan kapcsolt, réz mikroellenállással rendelkezik. Speciális előállítási eljárásnak köszönhetően a kábel leadott és felvett teljesítménye a hőmérsékletváltozáshoz igazodik.

A kábel tartós megbízhatóságát egy különleges fluor-polimer burkolat biztosítja, ami ellenáll a vasúti

forgalom erős megterheléseinek is, pl. rezgés, víz, hó, rovarirtó szerek, dízel, ásványi olajok, oxálsav, fagyálló folyadék stb. Ezen kívül minden önszabályozó fűtőkábelt készre szerelve szállítunk.



380 V
400 V

Kisfeszültségű hálózat
Rețea de joasă tensiune



24 V – 55 V

Transzformátor doboz (minden kiterőhöz)
Casetă de transformator (pentru fiecare schimbător de cale)



Önszabályozó fűtőkábel
Cablul de încălzire cu autoreglare

FUNȚIONALITATE CONVINȚĂTOARE

Cablul de încălzire cu autoreglare este echipat cu două microrezistențe din cupru, conectate în paralel. Datorită unui procedeu special de fabricație, puterea absorbită și cea cedată ale cablului vor fi ajustate la variațiile de temperatură.

Un înveliș special din fluorpolimeri asigură fiabilitatea de durată a cablului – chiar și în condițiile încărcărilor

grele asociate traficului feroviar, produse prin vibrații, apă, zăpadă, pesticide, motornă, uleiuri minerale, acid oxalic, lichide de degivrare, etc. În plus, fiecare cablu de încălzire cu autoreglare este livrat conectat la un cablu de forță.



AZ ÖNSZABÁLYOZÓ FŰTŐKÁBELRŐL RÉSZLETESEN CABLUL DE ÎNCĂLZIRE CU AUTOREGLARE ÎN DETALIU



3,2 mm²
keresztmetszetű
elektromos vezető

Conductor electric
cu o secțiune trans-
versală de 3,2 mm²

Önszabályozó,
polimer, félvezető
anyag

Material semicon-
ductor polimeric cu
autoreglare

Külső fluor-polimer
burkolat

Înveliș exterior din
fluorpolimeri

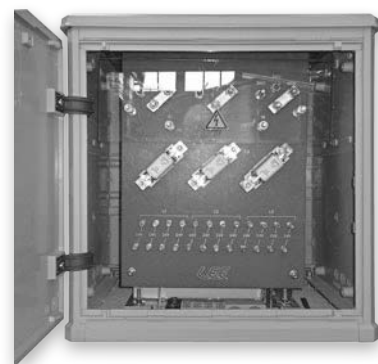
Vezető	réz, horganyzott
Fűtőelem	önszabályozó, polimer félvezető
Külső burkolat	fluor-polimer
Névleges feszültség	24 V – 55 V
Névleges teljesítmény	100 W, 0 °C-on
Max. megengedett hőmérséklet	110 °C
Szigetelő ellenállás	2500 V-on vizsgálva
Kapcsolási kör max. hossza	13 m 24 V-nál

Conductor	cupru, zincat
Element de încălzire	semiconductor polimeric cu autoreglare
Înveliș exterior	fluoropolimer
Tensiunea nominală	24 V până la 55 V
Puterea nominală	100 W la 0 °C
Temp. maxim admisibilă	110 °C
Rezistența izolației	verificată la 2.500 V
Lungimea max. a circuitului	13 m la 24 V

SZÁLLÍTÁSI TERJEDELEM SETUL DE LIVRARE

Az előre összeszerelt transzformátor egy üvegszálás házból és egy beépített transzformátorból áll, amely bármely kisfeszültséghez használható. A transzformátor és a ház egy acél alaplemeze van rögzítve, amelyet egy további talpburkolat vesz körül.

Caseta de transformator atașată constă dintr-o carcasă din fibră de sticlă și un transformator coborât, utilizabil pentru toate tensiunile joase. Transformatorul și carcasa sunt fixate pe o placă de bază din oțel, încastrată într-un soclu din beton.



100 W/m önszabályzó fűtőkábel 24 V - 55 V melletti működéshez, IP 66 csatlakozóval csatlakoztatva a 12m-es tápkábelhez.

Cablu de încălzire cu autoreglare 100 W/m pentru funcționarea de la 24 V până la 55 V, cu conector IP 66 și conectat la un cablu de curent de 12 m.



A kábelt speciális rozsdamentes klipsz szorítja a csúcshéiz és a tőshéiz.

Pentru fixarea cablurilor pe ac și contraac se folosesc clipsuri speciale din oțel inoxidabil.



Kábelcsatorna (szimpla és dupla) önszabályozó fűtőkábelhez a váltó típusától függő hosszban.

Canal pentru cablu (singular și dublu) pentru cablul de încălzire cu autoreglare, lungimea în funcție de tipul schimbătoarelor de cale.



Hővezető speciális csomag

Chit special, conducător de căldură



ENGEDÉLYEK ÉS REFERENCIÁK

Ezidáig több mint 70.000 m kábelt építettünk be Európa-szerte. A Goldschmidt Thermit Group önszabályozó váltófűtője már engedélyezett az olasz és a magyar államvasutaknál. További engedélyek folyamatban.

AUTORIZĂRI ȘI REFERINȚE

Până în momentul de față au fost instalați peste 70.000 m de cablu în întreaga Europă. Încălzirea cu autoreglare pentru schimbătoarele de cale produsă de Goldschmidt Thermit Group este autorizată deja de către companiile feroviare de stat din Italia și Ungaria. Vor urma și altele.



KOMFORTOS UTAZÁS MAGYARORSZÁGON

A MÁV-THERMIT Hegesztő Kft. megbízható termékeket és szolgáltatásokat nyújt, melyek tökéletesen illeszkednek a magyar vasút- és villamoshálózat javításához, karbantartásához, felújításához és építéséhez. Az Üzemeltetők számára jelentkező előnyök: üzembiztonság, nagyobb utazási kényelem, alacsonyabb üzemeltetési költségek és jobb teljesítmény.

A MÁV-THERMIT Hegesztő Kft. a Goldschmidt Thermit Csoport tagja, mely csoport világszerte meghatározó része a vasúti ágazatnak és ezen belül a pálya karbantartásnak és építésnek, valamint a pályadiagnosztikának.

CĂLĂTORIE CONFORTABILĂ

Firma MÁV-THERMIT Hegesztő Kft. oferă produse și servicii de încredere care se potrivesc perfect domeniilor de construcție, întreținere, reparare și modernizare a căilor ferate și de tramvai. Avantajele clienților noștri: siguranță și confort mărit, costuri de operare mai scăzute și performanțe mai bune.

Firma MÁV-THERMIT Hegesztő Kft. este membru al Grupului Goldschmidt Thermit, grup recunoscut internațional în domeniul feroviar, mai specific în domeniile de construcție, întreținere și diagnostic a căilor ferate și de tramvai.