



# GOLDSCHMIDT TOOLS

RAIL JOINING

RAIL SERVICES

MEASUREMENT

**TOOLS & MACHINES**

EQUIPMENT

# SÍNPROFIL KÖSZÖRŰGÉP - GP 4000

## MAȘINĂ DE ȘLEFUIT PROFILE GP 4000

### A SÍNEK PRECÍZ ÚJRAPROFILOZÁSA FELHASZNÁLÓBARÁT TECHNOLÓGIÁVAL

A GP 4000 sínprofil köszörű lehetővé teszi a sínek futó- és vezetőfelületének pontos és felhasználóbarát újraprofilozását a kötő- és felrakóhegesztések után.

Az erős dízelmotorral ellátott gép mindig biztosítja a síncsiszoláshoz szükséges nagy teljesítményt. A skálával ellátott nagy beállító kerék lehetővé teszi a holtjate-

kmentes beállítását. Egy speciálisan a köszörüléshez kialakított kezelő keret garantálja az ergonomikus munkavégzést és a tökéletes rálátást a köszörülendő felületre. 45 mm és 87 mm közötti sínfej szélességű, illetve legalább 148 mm-es magasságú sín profilozásához használható a gép. Benzinmotoros hajtású kivitelben is választható a gép.

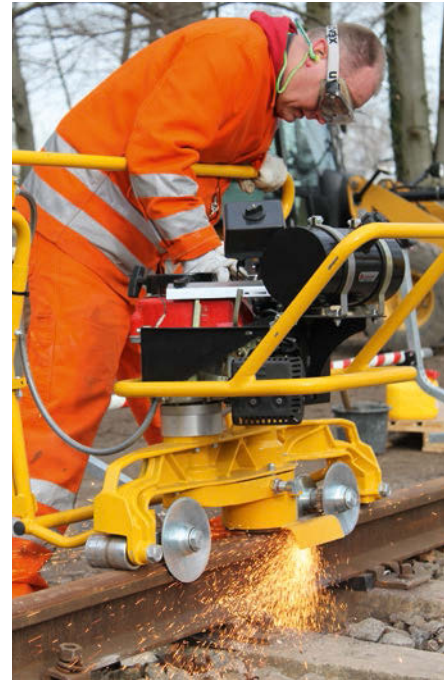
Műszaki adatok	Date tehnice	GP 4000 D	GP 4000 P
Motor	Motor	Yanmar	Bernard
Üzemanyag	Carburant	Dízel/Diesel	Benzin/Benzină
Motor teljesítmény (kW)	Putere motor în kW	3,5	4,4
Forgatónyomaték (Nm)	Cuplu de torsiune în Nm	12/2 600	12/3 200
Terhelés alatti fordulatszám (rpm)	Turația motorului sub sarcină în u/min	3 600	4 000
Kibocsátási hangnyomásszint (dBA)	Nivelul presiunii acustice a emisiilor în dBA	85	84
Kibocsátási hangnyomásszint (dBA)	Nivelul puterii acustice a emisiilor în dBA	102	103
Csiszolókő átmérője / vastagsága	Diametru/grosime a discului tip oală de șlefuit în mm	150 x 75	150 x 75
Méreték (H x Sz x M) (mm) anélkül védőkeret	Dimensiuni în mm (L x l x I) fără cadru de protecție	1 240 x 950 x 950	1 240 x 720 x 950
Méreték (H x Sz x M) (mm) a védőkeret	Dimensiuni în mm (L x l x I) cu cadru de protecție	1 240 x 960 x 950	1 240 x 750 x 950
Üres tömeg (kg)	Greutate proprie în kg	71	68

### RESTAURAREA PRECISĂ ȘI UȘOARĂ A PROFILELOR DE ȘINE DE CALE FERATĂ

Mașina de șlefuit profile de șine de cale frată GP 4000 facilitează o restaurare precisă și ușoară a profilelor capetelor și îmbinărilor de șină de cale ferată la suprafețele și muchiile de cale ferată.

Fiind echipată cu un motor diesel puternic, mașina dispune în permanență de suficientă putere la șlefuirea șinelor. O roată mare de mână prevăzută cu scală

facilitează o alimentare fără joc a discului tip oală de șlefuit. Prin intermediul unui mâner cu formă specială pentru șlefuire se obține o operare ergonomică și o vizibilitate optimă asupra locului de șlefuit. Utilajul este potrivit pentru utilizarea la șinele cu lățimea ciurcii între 45 mm și 87 mm iar înălțimea șinei de cel puțin 148 mm. Mașina este disponibilă, de asemenea, cu un motor pe benzină ca sistem de acționare.



## A GP 4000 SÍNCISISZOLÓ GÉP ADATLAP

Jellemzők	Tulajdonságok	Előnyök
Dízelmotor	Nincs benzingőz Alacsony súlypont Alacsony üzemanyag-fogyasztás Robusztus motor	Alagutakban történő munkavégzésre engedélyezett Könnyen kezelhető Alacsony üzemeltetési költségek Hosszú motor élettartam
Enyhén döntött köszörűkő	A felhasználó védett a szikráktól	Lehetővé teszi a teljes koncentrációt a köszörülés közben
Automatikus ékszíj feszítő	Csúszásmentesen, ugyanakkor optimálisan megfeszített hajtósíj	Megnövelt élettartam Rövid leállási idő
Vészkipapcsoló (GP 4000 P)	A gyújtóegység elektronikus megszakítása	Megnövelt biztonság

## PREZENTAREA GENERALĂ A MAȘINII DE ȘLEFUIT PROFILE GP 4000

Caracteristici	Funcții	Avantaje
Motor diesel	Fără vapori de benzină Centru de greutate jos Consum redus de carburant Motor robust	Aprobată pentru lucrările în tuneluri Manevrare bună Costuri reduse de operare Durată lungă de viață a motorului
Poziție ușor înclinată în unghi a discului tip oală de șlefuit	Scântelele sunt eliberate la distanță de utilizator	Facilitează concentrarea deplină asupra procesului de șlefuire
Întinzător automat al curelei de transmisie	Evitarea alunecării curelei de transmisie, precum și tensionare optimă în permanență a curelei	Durată de viață mărită Timpuri redușe de inactivitate
Comutator pentru oprirea de urgență (GP 4000 P)	Înterupere electronică a unității de aprindere	Siguranță sporită

## OPCIONÁLIS TARTOZÉKOK

- » Vészkipapcsoló (GP 4000 P)
- » Kitámasztó
- » Kiegészítő motor és tartály védőkeret

## DOTARE SPECIALĂ

- » Comutator pentru oprirea de urgență (GP 4000 P)
- » Suport lateral
- » Cadru suplimentar de protecție pentru motor și rezervor

# ÁGYAZAT ALÁVERŐGÉP TB 5000 P

## APARAT DE BURAT BALASTUL TB 5000 P

### TALPFÁK/BETONALJAK ALÁVERÉSE ÉS HATÉKONY ÁGYAZATTÖMÖRÍTÉS

A TB 5000 P ágyazat aláverőgép garantálja a hatékony és ergonomikus aláverést biztosít minden típusú vasúti talpfa és betonalj esetében, anélkül hogy károsítaná az ágyazatot.

A TB 5000 P egy masszív termék, amelyet kiváló praktikum jellemez és az ágyazat aláverésére kiválóan alkalmas. Két speciális alkatrészrel rendelkezik az

egyedileg megtervezett döngölő pengével vagy az opcionális vibráló lemezzel. A gép rendelkezik quick-fit (gyors beállító) mechanizmussal, mely lehetővé teszi a lemezek gyors cseréjét. Az innovatív felfüggesztési rendszer és a párnázott markolat jelentősen csökkenti a gép kézhez továbbított rezgését, ezért ergonomikus munkavégzést biztosít.

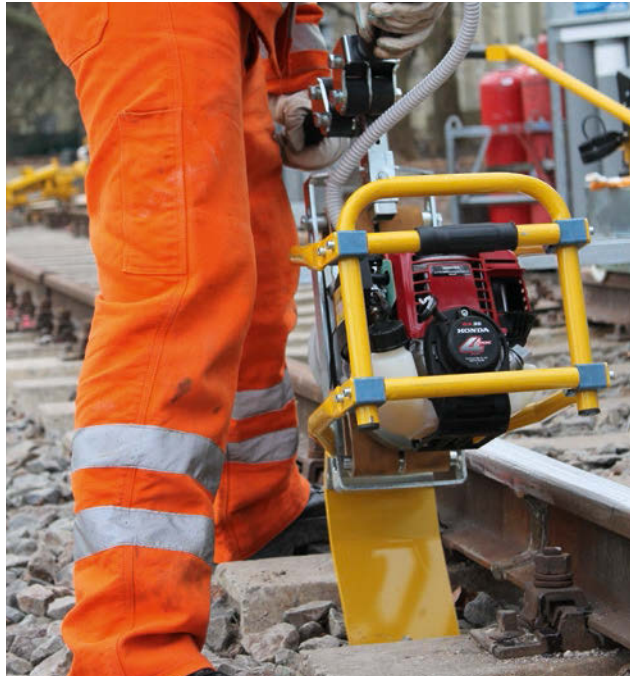
Műszaki adatok	Date tehnice	TB 5000 P
Motor	Motor	Honda
Üzemanyag	Carburant	Benzin/benzină
Motorteljesítmény (kW)	Putere motor în kW	1,0
Fordulatszám (rpm)	Frecvența impactului în 1/min	2 620
Kifejtett erő (kN)	Forța impactului în kN	8
Hangnyomásszint (dBA)	Nivelul presiunii acustice în dBA	84
Hangteljesítményszint (dBA)	Nivelul puterii acustice în dBA	103
Vibráció a markolatnál (m/s <sup>2</sup> )	Vibrații la nivelul mânerului în m/s <sup>2</sup>	2,15
Méreték (H x Sz x M) (mm)	Dimensiuni în mm (L x l x Î)	665 x 330 x 980
Tömeg (kg)	Greutate în kg	29,2

### BURAREA TRAVERSELOR DE ȘINE ȘI COMPACTAREA OPTIMĂ A BALASTULUI

Aparatul de burat balastul TB 5000 P garantează o burare eficientă și ergonomică a traverselor de cale ferată de toate tipurile fără să deterioreze balastul în timpul compactării.

TB 5000 P este un aparat robust, care impresionează cu practicabilitatea sa excepțională în timpul lucrărilor

de întreținere și mentenanță. Aparatul se livrează cu o lamă de burat construită special, respectiv cu o placă vibratoare disponibilă opțional. Aceste accesorii se pot schimba rapid. Un sistem inovator de suspensie asigură o reducere semnificativă a vibrațiilor la nivelul mâinilor și garantează astfel un lucru ergonomic.



## TB 5000 P ÁGYAZAT ALÁVERŐGÉP ADATLAP

Jellemzők	Tulajdonságok	Előnyök
Jellemzők: Innovatív felfüggesztés és rezgés kialakítás	Alacsony vibráció átadás akár teljes teljesítmény mellett is	Fokozott kényelem és felhasználóbarát kialakítás
Speciális váz koncepció és motor védelem	Robusztus védelem a sérülések ellen	Fokozott munka- és szállítás közbeni biztonság
Speciális döngölő penge, különleges oszcilláló mozgással	Roncsolásmentes aláverés az alj alatt is	Magas fenntarthatóság és funkcionalitás
Gyors váltás a vibrátor lemez és döngölőgép penge között	Csökkenti az átállási időt	Fokozott hatékonyság
Alacsony tömeg, optimális kiegyensúlyozás, állítható magasság	Ideális testtartás használat és szállítás közben	Fokozott ergonómia

## PREZENTAREA GENERALĂ A APARATULUI DE BURAT BALAST TB 5000 P

Caracteristici	Funcții	Avantaje
Concept inovator de suspensie și de vibrații	Transfer redus al vibrațiilor chiar la putere completă de burat	Utilizare ușoară de către utilizator și ergonomie sporită
Concept special al cadrului și protecție a motorului	Protecție robustă împotriva deteriorărilor	Siguranță sporită în timpul lucrului și transportului
Design special al lamei de burat și mișcare a excentricului special dezvoltată	Burarea non-distructivă chiar și dedesubtul traversei	Sustenabilitate sporită, precum și funcționalitate înaltă
Schimbarea rapidă între placa vibratoare și sabia de burat	Reducerea timpului de echipare între pașii de lucru	Creșterea eficienței
Greutate redusă, echilibru optim și ajustare pe înălțime	Utilizare și transport cu postură ideală a corpului	Ergonomie sporită

### OPCIONĂLIS TARTOZÉK

- » Vibráló lemez alkalmazása döngölő penge helyett
- » 2 darabos készletbenis rendelhető

### DOTARE SPECIALĂ

- » Placă vibratoare în loc de lamă de burat
- » Disponibil în set de 2 bucăți

# SÍN CSAVAROZÓ GÉP - WT 1400 P

## MAȘINĂ DE ÎNȘURUBAT DINAMOMETRICĂ WT 1400 P

### LEERŐSÍTŐ CSAVAROK LAZÍTÁSA ÉS MEGHÚZÁSA

Az újonnan kifejlesztett WT 1400 P csavarozó gép lehetővé teszi az aljakon a csavarok és anyák hatékony és a pontos meghúzását és lazítását. Lehetőséget biztosít a meghúzási nyomaték elektromos beállítására.

A WT 1400 P csavarozó gép egy erőteljes és precíz eszköz a csavarok lazítására és meghúzására, kiválóan

alkalmas pontosságot igénylő feladatok elvégzésére. A maximális forgatónyomatéka 1400 Nm, mely nagy tartalék erőt biztosít. A pontos meghúzási nyomaték beállítása elektromos kapcsolóval történik. A két fokozat közötti automatikus választás garantálja az optimális sebességet és teljesítmény-leadást.

Műszaki adatok	Date tehnice	WT 1400 P
Motor	Motor	Honda
Üzemanyag	Carburant	Benzin/benzină
Motor teljesítmény (kW)	Putere motor în kW	6,3
Hangnyomás szint (dBA)	Nivelul presiunii acustice în dBA	82
Hangteljesítmény szint (dBA)	Nivelul puterii acustice în dBA	99
Vibráció a markolatnál (m/s <sup>2</sup> )	Vibrații la nivelul mânerului în m/s <sup>2</sup> :	2,2
Oldási nyomaték (Nm)	Cuplu de desfacere în Nm	0 - 1 400
Meghúzási nyomaték (Nm)	Cuplu de strângere în Nm	0 - 430
Méreték (H x Sz x M) (mm)	Dimensiuni în mm (L x l x İ)	1 950 x 700 x 850
Tömeg (kg)	Greutate în kg	130

### DESFACEREA ȘI STRÂNGEREA ȘURUBURILOR DE CALE FERATĂ

Mașina de înșurubat dinamometrică WT 1400 P nou dezvoltată facilitează desfacerea și strângerea precisă și puternică a șuruburilor și a piulițelor de cale ferată cu posibilitatea de a regla electronic cuplul de torsiune.

Mașina de înșurubat dinamometrică cu impact WT 1400 P este un aparat precis și extrem de puternic,

care este adecvată în mod excepțional pentru lucrări pretențioase. Un cuplu maxim de torsiune de 1.400 Nm conferă mașinii putere fără precedent. Ajustarea exactă a cuplului de torsiune se face cu ajutorul unui buton rotativ electronic. Grație selectării automate între două trepte de viteză se garantează viteza și furnizarea forței optime.



## WT 1400 P CSAVAROZÓ GÉP ADATLAP

Jellemzők	Tulajdonságok	Előnyök
Elektromechanikus tengelykapcsoló	Pontos meghúzási nyomaték a sínleerősítéshez	Növeli a folyamatok pontosságát
Automatikus aktiválódó tárcsafék	Az erőátvitel azonnali megszakítása a ravasz elengedése után	Növelt munkabiztonság és precizitás
Teljesen automatikus 2 fokozatú váltómű	Automatikus fokozatváltás	Optimális teljesítmény minden munkafázisnál
Max. 1 400 Nm nyomaték	Erősen korrodált csavarok lazítása	Maximális folyamat pontosság és kivitelezés igényes karbantartási feladat esetén is
Ideális súlypont a gép közepén	Kiválóan kezelhető gép az ideális súlyelosztás révén	Fokozottan felhasználóbarát, egy személy által működtethető, minimális energia befektetéssel

## PREZENTAREA GENERALĂ A MAȘINII DE ÎNȘURUBAT DINAMOMETRICE CU IMPACT WT 1400 P PER

Caracteristici	Funcții	Avantaje
Cuplaj electromecanic	Cupluri de strângere exacte pentru fixările șinelor	Creșterea preciziei proceselor
Frână cu discuri cu înclichetare automată	Înterupere imediată a transferului forței după acționare	Securitate a muncii și precizie sporite
Cutie de viteze în 2 trepte complet automată	Schimbare automată a vitezelor	Performanță optimă la fiecare etapă de lucru
Cuplu maxim de torsiune de 1.400 Nm	Desfacerea șuruburilor puternic corodate	Precizie maximă a proceselor și executarea chiar a lucrărilor pretențioase de întreținere
Centru de greutate ideal exact în centrul mașinii	Manipulare excepțională a mașinii datorită distribuției optime a greutății	Operare ușoară de un singur utilizator cu efort minim



## KOMFORTOS UTAZÁS

A MÁV-THERMIT Hegesztő Kft. megbízható termékeket és szolgáltatásokat nyújt, melyek tökéletesen illeszkednek a vasút- és villamoshálózat javításához, karbantartásához, felújításához és építéséhez. Az Üzemeltetők számára jelentkező előnyök: üzembiztonság, nagyobb utazási kényelem, alacsonyabb üzemeltetési költségek és jobb teljesítmény.

A MÁV-THERMIT Hegesztő Kft. a Goldschmidt Thermit Csoport tagja, mely csoport világszerte meghatározó része a vasúti ágazatnak és ezen belül pályák karbantartásának és építésének, valamint a pályadiagnosztikának.

## CĂLĂTORIE CONFORTABILĂ

Firma MÁV-THERMIT Hegesztő Kft. oferă produse și servicii de încredere care se potrivesc perfect domeniilor de construcție, întreținere, reparare și modernizare a căilor ferate și de tramvai. Avantajele clienților noștri: siguranță și confort mărit, costuri de operare mai scăzute și performanțe mai bune.

Firma MÁV-THERMIT Hegesztő Kft. este membru al Grupului Goldschmidt Thermit, grup recunoscut internațional în domeniul feroviar, mai specific în domeniile de construcție, întreținere și diagnostic a căilor ferate și de tramvai.