



**GOLDSCHMIDT**  
THERMIT GROUP



# GOLDSCHMIDT TOOLS

RAIL JOINING

RAIL SERVICES

MEASUREMENT

**TOOLS & MACHINES**

EQUIPMENT



# SCHIENENKOPFSCHLEIFMASCHINE GP 4000

## PROFILE GRINDER GP 4000

### PRÄZISE UND BENUTZERFREUNDLICHE WIEDERHERSTELLUNG DES SCHIENENPROFILS

Die Schienenkopfschleifmaschine GP 4000 ermöglicht ein präzises und benutzerfreundliches Wiederherstellen des Schienenprofils von Schienenköpfen und -stößen an Fahrfläche und -kante.

Ausgestattet mit einem kraftvollen Dieselmotor verfügt die Maschine stets über ausreichend Leistung beim Schienenschleifen. Ein großes Handrad mit Skala ermöglicht eine spielfreie Schleiftopfzustellung. Durch einen

speziell für das Schleifen geformten Bügel wird eine ergonomische Arbeitshaltung erzielt und eine optimale Sicht auf die Schleifstelle gewährleistet. Die Maschine kann auf Schienenprofilen mit einer Schienenkopfbreite zwischen 45 mm bis 87 mm und ab einer Schienenhöhe von mindestens 148 mm genutzt werden. Wahlweise wird die Maschine auch durch einen Benzinmotor angetrieben.

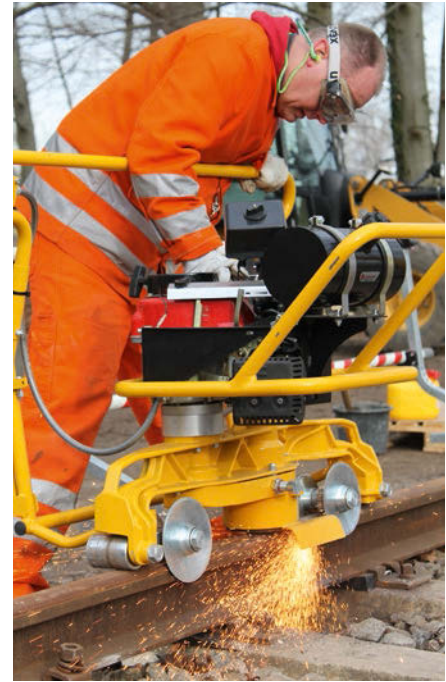
Technische Daten	Specifications	GP 4000 D	GP 4000 P
Motor	Engine	Yanmar	Bernard
Kraftstoff	Fuel	Diesel	Benzin/Petrol
Motorleistung in kW	Engine output in kW	3,5/3.5	4,4/4.4
Drehmoment in Nm	Torque in Nm	12/2600	12/3200
Motordrehzahl unter Last in u/min	Engine speed under load in rpm	3600	4000
Emissionsschalldruckpegel in dBA	Emission sound pressure level in dBA	85	84
Emissionsschallleistungspegel in dBA	Emission sound power level in dBA	102	103
Durchmesser/Stärke des Schleiftopfs in mm	Diameter/thickness of grindstone in mm	150 x 75	150 x 75
Abmessung in mm (L x B x H) ohne Schutzrahmen	Dimensions in mm (l x w x h) without protective frame	1240 x 950 x 950	1240 x 720 x 950
Abmessung in mm (L x B x H) mit Schutzrahmen	Dimensions in mm (l x w x h) with protective frame	1240 x 960 x 950	1240 x 750 x 950
Leergewicht in kg	Empty weight in kg	71	68

### PRECISE AND USER-FRIENDLY RESTORATION OF RAIL PROFILES

The profile grinder GP 4000 allows the precise and user-friendly restoration of the rail profiles of the heads and joints on rail surfaces and edges.

The machine is equipped with a powerful diesel engine to ensure high performance rail grinding. A large hand-wheel with scale enables backlash-free infeed of the

grindstone. A specially-shaped handle bar on the grinding machine enables ergonomic operation and a good view of the grinding position. The machine is suitable for use with rail profiles with a rail head width between 45 mm to 87 mm and a rail height of at least 148 mm. The machine is also available with a petrol engine as a power unit.



## SCHIENENKOPFSCHLEIFMASCHINE GP 4000 IM ÜBERBLICK

Eigenschaft	Funktion	Vorteil
Diesel-Motor	Keine Benzindämpfe Niedriger Schwerpunkt Geringer Kraftstoffverbrauch Belastbarer Motor	Zugelassen für Arbeiten in Tunneln Gutes Handling Geringere Betriebskosten Lange Motorlebensdauer
Leicht angewinkelte Position des Schleiftopfes	Funkenflug stets weg vom Benutzer	Ermöglicht volle Konzentration auf den Schleifprozess
Automatischer Keilriemenspanner	Vermeidung des Abspringens sowie stets optimale Spannung des Riemens	Erhöhte Lebensdauer Geringe Stillstandzeiten
Notaus-Schalter (GP 4000 P)	Elektronische Unterbrechung der Zündeinheit	Erhöhte Sicherheit

## PROFILE GRINDER GP 4000 OVERVIEW

Feature	Function	Benefit
Diesel engine	No petrol vapor Low center of gravity Low fuel consumption Robust engine	Approved for use in tunnels Good handling Low running costs Long engine life
Slightly angled position of grindstone	Sparks always fly away from the user	Enables full concentration on the grinding process
Automatic drive belt tensioner	Prevents drive belt slipping off and ensures ideal tension of drive belt	Longer lifetime Low downtimes
Emergency stop button (GP 4000 P)	Electronic interruption of the ignition unit	Increased safety

## SONDERAUSSTATTUNG

- » Notaus-Schalter (GP 4000 P)
- » Seitenständer
- » Zusätzlicher Schutzrahmen für Motor und Tank

## OPTIONAL FEATURES

- » Emergency stop button (GP 4000 P)
- » Side stand
- » Additional protective frame for engine and tank

# SCHOTTERSTOPFGERÄT TB 5000 P

## BALLAST TAMPER TB 5000 P

### UNTERSTOPFEN VON SCHIENENSCHWELLEN UND OPTIMALE SCHOTTERVERDICHTUNG

Das Schotterstopfgerät TB 5000 P garantiert ein effizientes und ergonomisches Unterstopfen von Schienenschwellen aller Art, ohne den Schotter beim Verdichten zu beschädigen.

Der TB 5000 P ist ein robustes Gerät, das durch seine ausgezeichnete Praxistauglichkeit bei Wartungs- und

Instandhaltungsarbeiten besticht. Sie erhalten unser Gerät mit einem speziell konstruierten Stopfschwert, bzw. optional mit einer Rüttelplatte. Diese lassen sich mit wenigen Handgriffen austauschen. Ein innovatives Federungssystem sorgt für eine erhebliche Reduzierung der Hand-Arm-Schwingung des Gerätes und gewährleistet somit ergonomisches Arbeiten.

Technische Daten	Specifications	TB 5000 P
Motor	Engine	Honda
Kraftstoff	Fuel	Benzin/Petrol
Motorleistung in kW	Engine output in kW	1,0/1,0
Schlagfrequenz in 1/min	Impact frequency in 1/min	2620
Kraft der Stöße in kN	Force of impact in kN	8
Emissionsschalldruckpegel in dBA	Emission sound pressure level in dBA	84
Emissionsschallleistungspegel in dBA	Emission sound power level in dBA	103
Vibration am Griff in $m/s^2$	Vibration on handle in $m/s^2$	2,15/2,15
Abmessungen in mm (L x B x H)	Dimensions in mm (l x w x h)	665 x 330 x 980
Gewicht in kg	Weight in kg	29,2/29,2

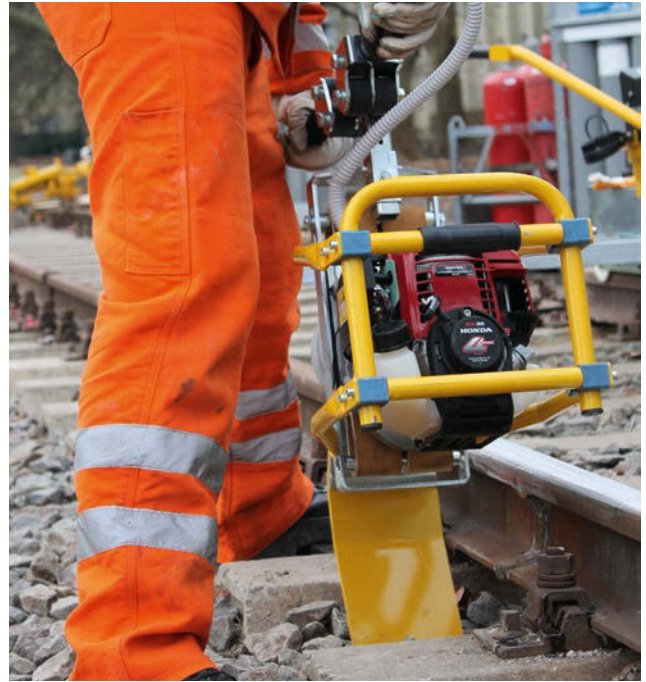
### TAMPING OF RAILWAY SLEEPERS AND EFFICIENT BALLAST TAMPING

The ballast tamper TB 5000 P guarantees an efficient, ergonomic and non-destructive tamping of all types of railway sleepers.

The TB 5000 P is a robust tool which impresses with its excellent practicality for repair and maintenance work.

You receive a tool with a specially designed tamping blade or optionally with a vibrating plate. Those accessories can be changed quickly. The innovative suspension system serves to considerably reduce hand-transmitted vibration of the machine and therefore ensures ergonomic working.





## SCHOTTERSTOPFGERÄT TB 5000 P IM ÜBERBLICK

Eigenschaft	Funktion	Vorteil
Innovatives Federungs- und Vibrationskonzept	Geringe Vibrationsübertragung, selbst bei voller Stopfleistung	Erhöhte Bedienerfreundlichkeit und Ergonomie
Spezielles Rahmenkonzept und Motorschutz	Robuster Schutz vor Beschädigungen	Erhöhte Arbeits- und Transportsicherheit
Spezielles Design des Stopfschwertes und speziell entwickelte Exzenterbewegung	Zerstörungsfreies Stopfen auch unterhalb der Schwelle	Erhöhte Nachhaltigkeit sowie hohe Funktionalität
Schneller Wechsel zwischen Rüttelplatte und Stopfschwert	Reduzierung der Rüstzeit zwischen den Arbeitsschritten	Steigerung der Effizienz
Geringes Gewicht, optimale Balance und Höhenverstellung	Benutzung und Transport bei optimaler Körperhaltung	Erhöhte Ergonomie

## BALLAST TAMPER TB 5000 P OVERVIEW

Feature	Function	Benefit
Innovative suspension and vibration concept	Low vibration transfer even with full tamping power	Increased user-friendliness and ergonomics
Special frame concept and engine protection	Robust protection against damage	Increased working and transport protection
Special tamping blade design with specially developed oscillatory motion	Non-destructive tamping also beneath the sleeper	Increased sustainability and high functionality
Quick change between vibrating plate and tamping blade	Reduction of set-up time between working steps	Increased efficiency
Low weight with optimum balance and height adjustment	Operation and transport with ideal body posture	Improved ergonomics

## SONDERAUSSTATTUNG

- » Rüttelplatte statt Stopfschwert
- » Erhältlich als 2er-Set

## OPTIONAL FEATURES

- » Vibrating plate instead of tamping blade
- » Available as set of two

# DREHMOMENT-SCHRAUBMASCHINE WT 1400 P

## TORQUE WRENCH WT 1400 P

### LÖSEN UND ANZIEHEN VON SCHIENENVERSCHRAUBUNGEN

Die neu entwickelte Drehmoment-Schraubmaschine WT 1400 P ermöglicht das kraftvolle, präzise Lösen und Anziehen von Schwellenschrauben und -muttern mit der Möglichkeit, das Drehmoment elektronisch einzustellen.

Sie erhalten mit der Drehmoment-Schraubmaschine WT 1400 P ein präzises und vor allem kraftvolles Gerät, welches hervorragend für anspruchsvolle Aufgaben

geeignet ist. Ein maximales Drehmoment von 1.400 Nm verleiht der Maschine beispiellose Kraft. Die genaue Justierung des Drehmoments erfolgt mit Hilfe eines elektronischen Drehknopfes. Zusammen mit der automatischen Wahl zwischen zwei Gängen wird damit die optimale Geschwindigkeit und Kraftentfaltung gewährleistet.

Technische Daten	Specifications	WT 1400 P
Motor	Engine	Honda
Kraftstoff	Fuel	Benzin/Petrol
Motorleistung in kW	Engine output in kW	6,3/6.3
Emissionsschalldruckpegel in dbA	Emission sound pressure level in dbA	82
Emissionsschalleistungspegel in dbA	Emission sound power level in dbA	99
Vibration am Griff in $m/s^2$	Vibration on handle in $m/s^2$	2,2/2.2
Lösedrehmoment in Nm	Loosening torque in Nm	0 bis 1.400/0 to 1,400
Anzugsdrehmoment in Nm	Tightening torque in Nm	0 bis 430/0 to 430
Abmessungen in mm (L x B x H)	Dimensions in mm (l x w x h)	1950 x 700 x 850
Gewicht in kg	Weight in kg	130

### LOOSENING AND TIGHTENING OF RAIL BOLTS

The newly developed torque wrench WT 1400 P enables the powerful, precise loosening and tightening of sleeper screws and nuts with the opportunity to electronically adjust the torque.

The torque wrench WT 1400 P is a powerful and precise

tool for the loosening and tightening of rail bolts, also under challenging conditions. The maximum torque of 1,400 Nm gives the machine a large reserve of power. The electronic adjustment of the torque is made using a control knob. The automatic choice between two gears ensures optimum speed and power delivery.



## DREHMOMENT-SCHRAUBMASCHINE WT 1400 P IM ÜBERLICK

Eigenschaft	Funktion	Vorteil
Elektro-mechanische Kupplung	Exakte Anzugsdrehmomente für Schienenbefestigungen	Erhöhung der Prozessgenauigkeit
Automatisch greifende Scheibenbremse	Sofortige Unterbrechung der Kraftübertragung nach der Betätigung	Erhöhte Arbeitssicherheit und Präzision
Vollautomatisches 2-Gang-Getriebe	Automatischer Gangwechsel	Optimale Leistung bei jedem Arbeitsschritt
Maximales Drehmoment von 1.400 Nm	Lösen von stark korrodierten Schrauben	Maximale Prozessgenauigkeit und Ausführen selbst anspruchsvoller Wartungsaufträge
Schwerpunkt exakt in der Maschinenmitte	Hervorragendes Handling der Maschine durch optimale Gewichtsverteilung	Benutzerfreundliche Ein-Mann-Bedienung mit minimalem Kraftaufwand

## TORQUE WRENCH WT 1400 P OVERVIEW

Feature	Function	Benefit
Electro-mechanical coupling	Exact tightening torque for rail fixation	Increase of process accuracy
Automatically acting disk brake	Immediate interruption of power transmission after triggering	Increased safety and precision
Full-automatic 2-speed gearbox	Automatic gear change	Ideal power with each working step
Max. torque of 1,400 Nm	Loosening of strongly corroded screws	Maximum process accuracy and execution of demanding maintenance work
Ideal center of gravity in middle of machine	Excellent handling of machine through ideal weight distribution	Increased user-friendliness, one-man operation with a minimum of energy

### **IHR WELTWEITER PARTNER RUND UMS GLEIS**

Die Unternehmen der Goldschmidt Thermit Group bieten Produkte und Dienstleistungen in den Bereichen Rail Joining, Rail Services, Measurement, Tools & Machines und Equipment für Bau, Reparatur, Instandhaltung und Modernisierung von Schienennetzen.

Über 120 Jahre Erfahrung, ein einzigartiges Leistungsspektrum, kontinuierliche Forschung und Entwicklung sowie ein einheitlich hoher Qualitätsstandard machen die Goldschmidt Thermit Group zu einem zuverlässigen und innovativen Partner der Schienennetzbetreiber, inklusive Hochgeschwindigkeits-, Güter- und Schwerlastzügen, Straßenbahnen und U-Bahnen in aller Welt.

### **WORLDWIDE PARTNER OF THE RAILWAY INDUSTRY**

The companies of the Goldschmidt Thermit Group offer products and services in the areas of Rail Joining, Rail Services, Measurement, Tools & Machines and Equipment for the construction, repair, maintenance and modernization of railway systems.

Over 120 years of railway experience, the unique range of products and services, ongoing research and development as well as a strong commitment to quality make the Goldschmidt Thermit Group a reliable and innovative partner for railway operators, including high-speed, heavy haul, cargo, trams and subways worldwide.

#### **Goldschmidt Thermit GmbH**

Hugo-Licht-Str. 3, 04109 Leipzig, Germany

Phone +49 (0) 341 355918-0, Fax +49 (0) 341 355918-99

info@goldschmidt-thermit.com, www.goldschmidt-thermit.com